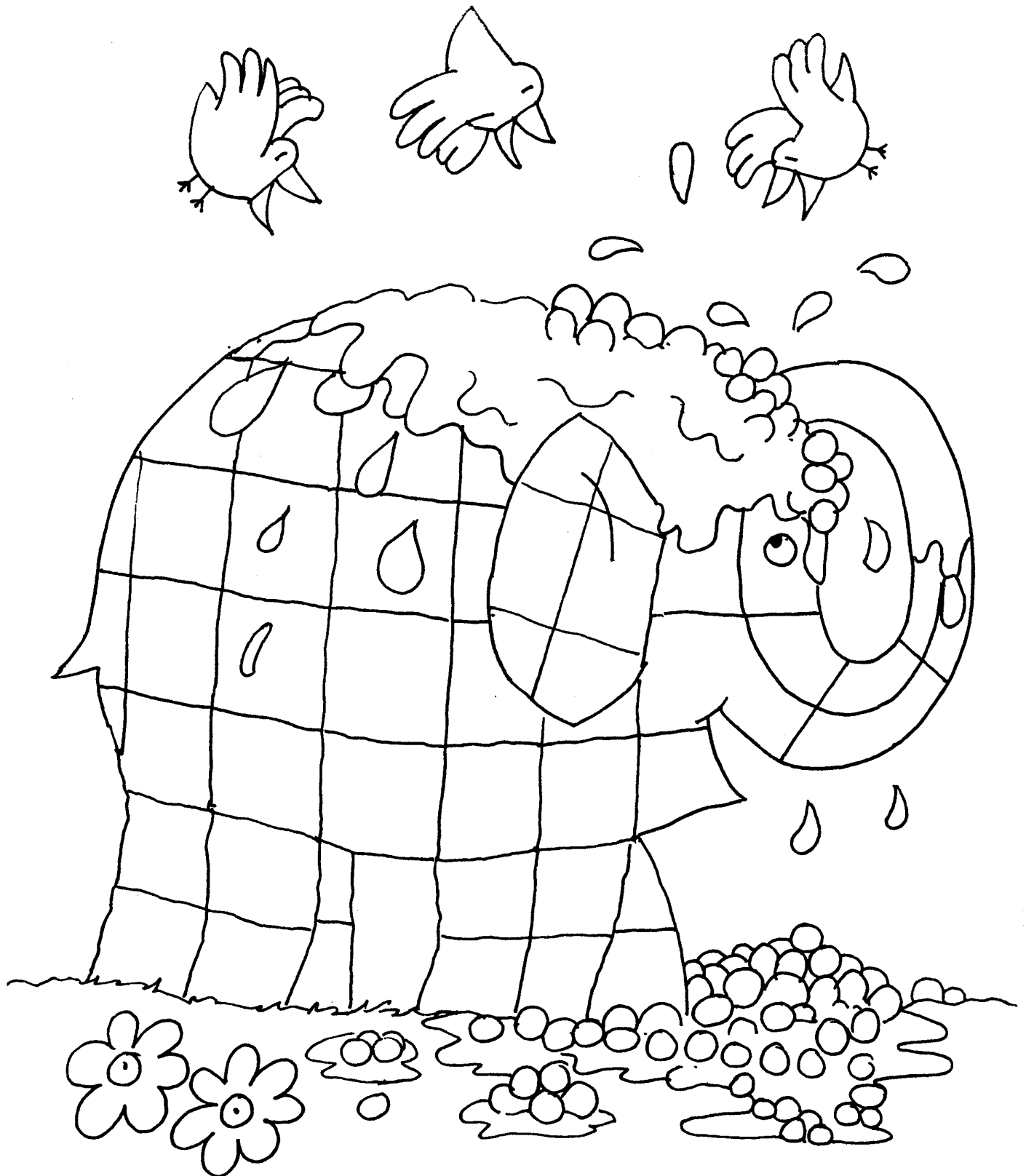


DAS IST ELMAR

Elmar sieht anders aus als die anderen Elefanten. Er ist überhaupt nicht elefantenfarben. Elmar ist kariert – gelb, orange, rot, blau und grün. Mal Elmar so bunt an, wie du kannst!

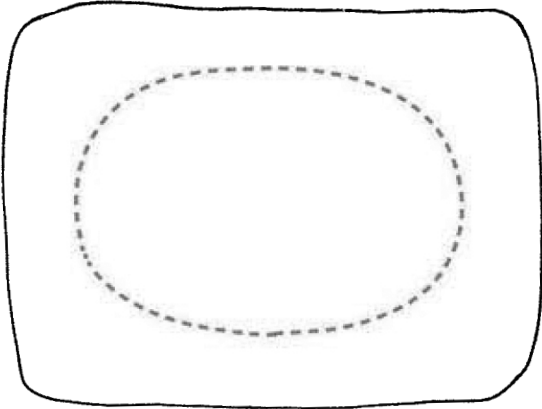


SO ZEICHNEST DU EINEN ELEFANTEN

Schnapp dir einen Stift und schon geht es los!

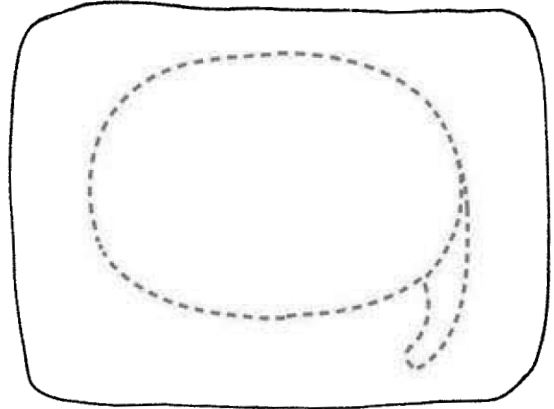


1.



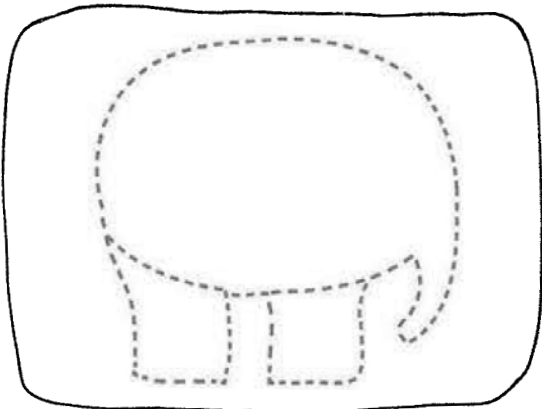
Zeichne ein Ei.
Das ist der Körper.

2.



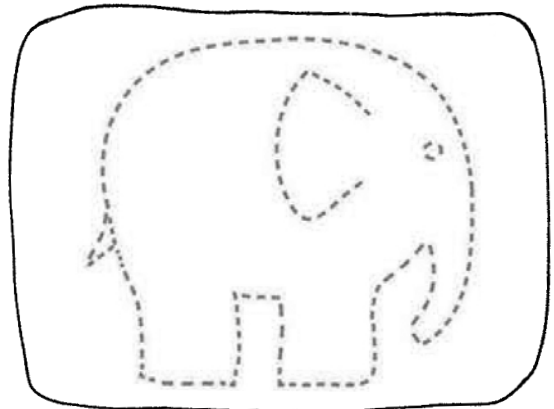
Zeichne den Rüssel dazu,
am besten etwas gebogen.

3.

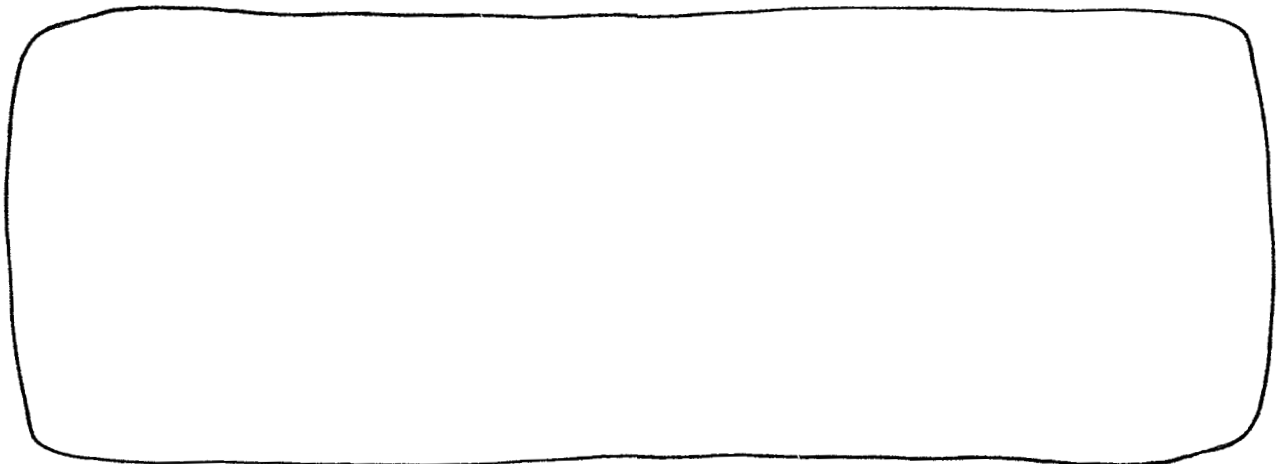


Jetzt kommen die Beine dazu.

4.



Zeichne ein Ohr, ein Auge
und einen Schwanz.



Hier kannst du noch mal alles zusammen üben.